

Tête de compression en V bi-étagée.  
4 Cylindres fonte.  
Robuste et fiable.  
Faible vibrations.  
Faible vitesse de rotation.  
Longévité accrue.



Grille de protection pour protéger toutes les pièces intérieures.



Coffret étoile triangle.



Clapet anti-retour surdimensionné pour une amélioration de performance du compresseur.



Pieds anti-vibrations pour une meilleure stabilité.

**Raccordement distribution d'air :** Raccord G1/2" F.

Caractéristiques		Puissance HP/kW	Capacité réservoir litres	Volume engendré m³/h	Pression bar	Tension V/Hz	Vitesse de rotation tr/min	Dimensions mm	Poids kg
Référence	Code								
<b>NK60/15FT/900 SD*</b>	194401NU	15/11	900	105	11	400/50/tri	1190	2300x895x1880	450

\* Coffret étoile triangle inclus

Informations données à titre indicatif et sous réserve de modifications éventuelles

<p>SECTORIEL Département compresseurs</p>	SECTORIEL S.A. 45 rue du Ruisseau 38290 SAINT QUENTIN-FALLAVIER – FRANCE Tél : +33 4 74 94 90 70 - Fax : +33 4 74 94 13 95 <a href="http://www.sectoriel.com">www.sectoriel.com</a> / Email : <a href="mailto:sectoriel@sectoriel.fr">sectoriel@sectoriel.fr</a>	Pages	1/5
		Ref.	FT-NK60
		Rev.	0
		Date	03/2022

### CARACTERISTIQUES

Compresseur d'air comprimé totalement équipé, le meilleur de sa catégorie, conçu pour augmenter la durée de vie et réduire la maintenance, pour une utilisation intensive par les professionnels et les petites industries.

**Modèles à très haute performance** : 2 Cylindres en fonte robuste doté de pistons alternatifs pour prolonger la durée de vie, tête de compression en V bi-étagée, avec lubrification à barbotage (bain d'huile) pour de meilleures performances, une transmission par courroie trapézoïdale protégée par une grille pour une protection optimale des pièces en mouvement, avec moteur électrique triphasé (Démarrage étoile triangle).

### LIMITES D'EMPLOI

Pression du fluide : PS	11 bars
Température de service : TS	-10°C / +120°C
Température ambiante	+5°C / +40°C




**A savoir** : Le compresseur à piston a été conçu pour fonctionner avec un rapport d'intermittence à ne jamais dépasser, 25 minutes de fonctionnement consécutifs afin d'éviter la surchauffe de la tête de compression.

### DIRECTIVES ET NORMES DE CONSTRUCTIONS

Directive	Désignation
Directive CE pression 2014/68	Relative aux équipements sous pression
Directive CE machine 2006/42	Relative à la sécurité unique pour les machines
Directive UE électromagnétique 2014/30	Compatibilité électromagnétique des équipements électriques et électroniques
Directive UE récipients 2014/29	Relative aux récipients à pression simple
Directive CE basse tension 2006/95	Relative à la basse tension

Norme	Désignation
EN 1012-1	Compresseurs et pompes à vide - Prescriptions de sécurité - Compresseurs d'air
EN 60204-1	Sécurité des machines – Equipement électrique des machines
EN 55014-1	Compatibilité électromagnétique – Exigences pour les appareils électrodomestiques, outillages
EN 55014-2	Compatibilité électromagnétique – Exigences pour les appareils électrodomestiques, outillages
EN 61000-3-2	Compatibilité électromagnétique (CEM)
EN 61000-3-3	Compatibilité électromagnétique (CEM)

Informations données à titre indicatif et sous réserve de modifications éventuelles

	SECTORIEL S.A. 45 rue du Ruisseau 38290 SAINT QUENTIN-FALLAVIER – FRANCE Tél : +33 4 74 94 90 70 - Fax : +33 4 74 94 13 95 <a href="http://www.sectoriel.com">www.sectoriel.com</a> / Email : <a href="mailto:sectoriel@sectoriel.fr">sectoriel@sectoriel.fr</a>	Pages	2/5
		Ref.	FT-NK60
		Rev.	0
		Date	03/2022

### MAINTENANCE

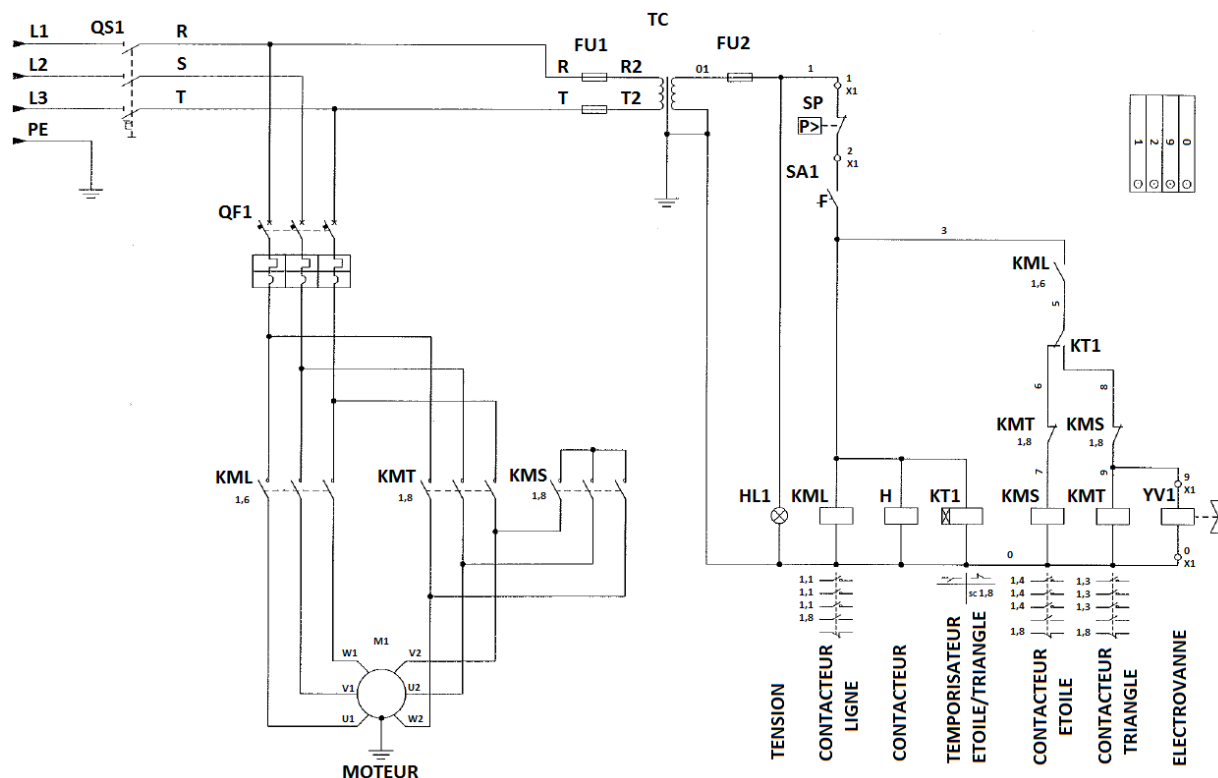
RECAPITULATIF DES OPERATIONS DE CONTRÔLE ET D'ENTRETIEN			
PERIODICITE DES INTERVENTIONS D'ENTRETIEN			
" ENTRETIEN PROGRAMME "			
INTERVENTION	APRES LES 100 PREMIERES HEURES	TOUTES LES 100 HEURES	TOUTES LES 300 HEURES
Nettoyage filtre d'aspiration et/ou remplacement du filtre si nécessaire.		*	
Vidange huile	*		*
Contrôle niveau d'huile	1 fois / semaine		
Serrage tendeurs tête	Le contrôle doit être effectué avant le premier démarrage du compresseur		
Evacuation condensat réservoir	Périodiquement et à la fin du travail		
Contrôle tension courroie	périodiquement		



**A savoir :** Ne jamais mélanger des types d'huiles différentes

Caractéristiques			Désignation	
		Code		
Piston	minérale	HP1M	HP1M	Huile minérale pour compresseurs à pistons - 1 litre
	synthétique	HP1S	600000019	Huile synthétique pour compresseurs à pistons - 1 litre

### SCHEMA ÉLECTRIQUE





Informations données à titre indicatif et sous réserve de modifications éventuelles


### SPECIFICATIONS ELECTRIQUES

Puissance du compresseur		Intensités nominales	
		Triphasé	Monophasé
		380 V Tri	220 V
Ch.	kW	Ampères	Ampères
3	2,2	5	15,1
4	3	6,6	20
5,5	4	8,5	25,1
7,5	5,5	11,5	34,6
10	7,5	15,5	46,8
13,5	10	20	60
15	11	22	68
20	15	30	90
25	18,5	37	111
30	22	44	130

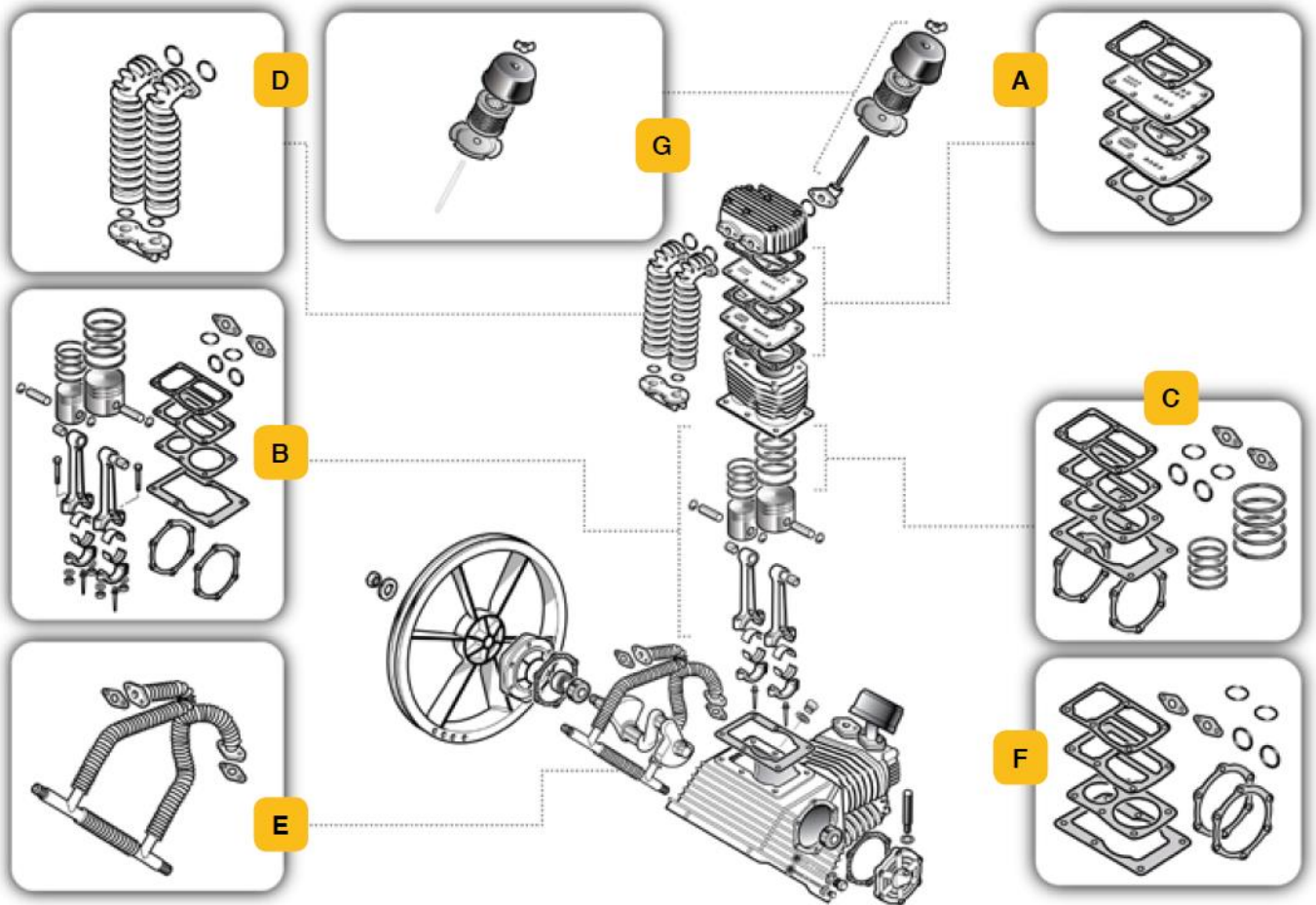
Etoile / Triangle ou démarrage direct	
Surintensité & Protection Court-circuit	Disjoncteur magnéto thermique retardé - <b>Courbe D ou K</b> Dimensionné pour : <b>X1,3 du courant nominal absorbé</b>
	Fusible retardé ( <b>Type AM</b> ) Dimensionné pour : <b>X1,3 du courant nominal absorbé</b>
Protection différentielle	Protection de mise à la terre (Interrupteur différentiel) Pour charge sinusoïdales - <b>Type A ou C</b> - avec : <b>Idn=0.03A</b>

AC	A
	

Informations données à titre indicatif et sous réserve de modifications éventuelles

	SECTORIEL S.A. 45 rue du Ruisseau 38290 SAINT QUENTIN-FALLAVIER – FRANCE Tél : +33 4 74 94 90 70 - Fax : +33 4 74 94 13 95 <a href="http://www.sectoriel.com">www.sectoriel.com</a> / Email : <a href="mailto:sectoriel@sectoriel.fr">sectoriel@sectoriel.fr</a>	Pages	4/5
		Ref.	FT-NK60
		Rev.	0
		Date	03/2022

### KIT DE MAINTENANCE



Caractéristiques		Kit A		Kit B		Kit C	Kit D	Kit E	Kit F	G	Oil
	NK60	Plaque à clapets équipé		Pistons équipés		Segments	Collecteur Intermédiaire	Collecteur final	Kit joints	Filtre à air	Quantité d'huile max (l)
		SX L	DX R	SX L	DX R					Rond	
		9434A16	9434A23	9434B20	9434B27	9434C19	9434D03	9434E12	9434F17	9434N04	3,1

Afin d'optimiser l'utilisation du compresseur, nous recommandons de remplacer l'huile au moins une fois par an avec l'huile que nous préconisons.

Caractéristiques		Code		Désignation
Piston	minérale	<b>HP1M</b>	HP1M	Huile minérale pour compresseurs à pistons - 1 litre
	synthétique	<b>HP1S</b>	600000019	Huile synthétique pour compresseurs à pistons - 1 litre

Informations données à titre indicatif et sous réserve de modifications éventuelles