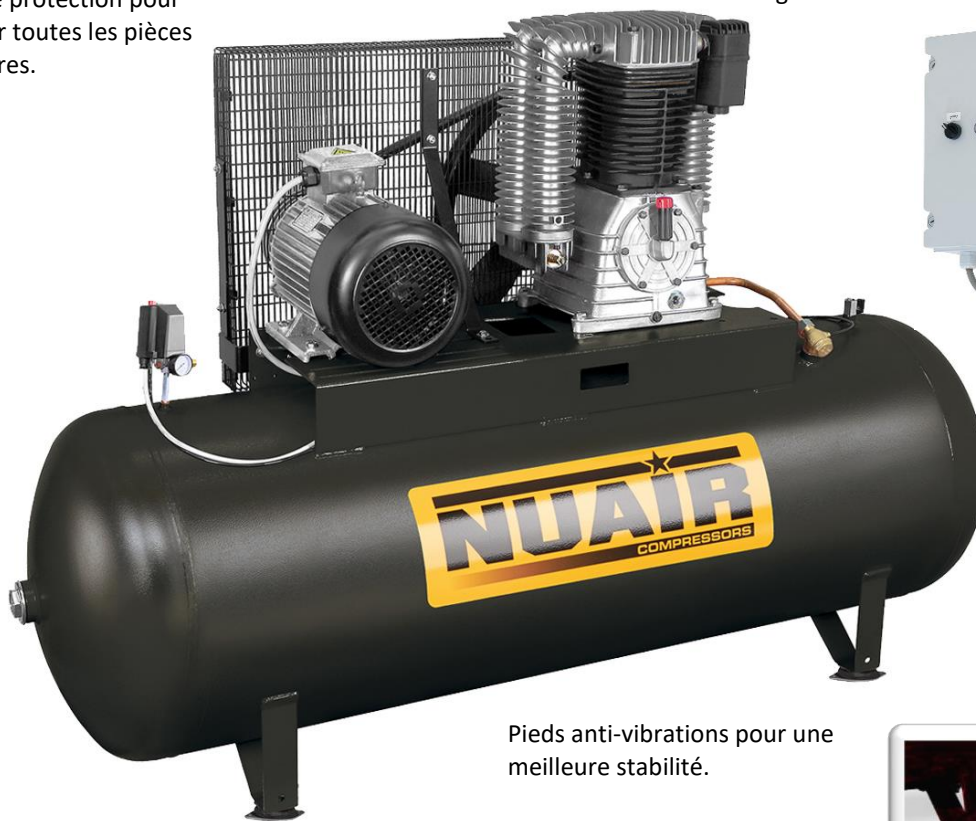


Tête de compression bi-étagée.
Cylindre fonte.
Robuste et fiable.
Faible vibrations.
Faible vitesse de rotation.
Longévité accrue.



Grille de protection pour protéger toutes les pièces intérieures.



Pieds anti-vibrations pour une meilleure stabilité.



Raccordement distribution d'air : Raccord G 1/2" F.

Caractéristiques		Puissance	Capacité	Volume	Pression	Tension	Vitesse	Dimensions	Poids
Référence	Code	HP/kW	réservoir litres	engendré m ³ /h	bar	V/Hz	de rotation tr/min	mm	kg
K50/500F/10TSD*	188411NU	10/7,5	500	65	11	400/50/tri	1000	2270x860x1160	300

*SD = démarrage Étoile triangle

Informations données à titre indicatif et sous réserve de modifications éventuelles



NUAIR FRANCE
45 rue du Ruisseau
38290 SAINT QUENTIN-FALLAVIER - FRANCE
Tél : +33 4 74 94 90 70 - Fax : +33 4 74 94 13 95
www.nuair-france.com / Email : nuair@nuair-france.fr

Pages	1/5
Ref.	FT-KPRO-K50
Rev.	0
Date	06/2022

CARACTERISTIQUES

Compresseur le meilleur de sa catégorie, conçu pour augmenter la durée de vie et réduire la maintenance, pour une utilisation intensive par les professionnels et les petites industries.

Modèles à très haute performance : Cylindre en fonte robuste doté de pistons alternatifs pour prolonger la durée de vie, tête de compression bi-étagée, avec lubrification à barbotage (bain d'huile) pour de meilleures performances, une transmission par courroie trapézoïdale protégée par une grille pour une protection optimale des pièces en mouvement, avec moteur électrique triphasé (démarrage étoile triangle).

LIMITES D'EMPLOI

Pression du fluide : PS	11 bars
Température de service : TS	-10°C / +120°C
Température ambiante	+5°C / +40°C




A savoir : Le compresseur à piston a été conçu pour fonctionner avec un rapport d'intermittence de 50% à ne jamais dépasser et 25 minutes de fonctionnement consécutifs afin d'éviter la surchauffe de la tête de compression.

DIRECTIVES ET NORMES DE CONSTRUCTIONS

Directive	Désignation
Directive CE pression 2014/68	Relative aux équipements sous pression
Directive CE machine 2006/42	Relative à la sécurité unique pour les machines
Directive UE électromagnétique 2014/30	Compatibilité électromagnétique des équipements électriques et électroniques
Directive UE récipients 2014/29	Relative aux récipients à pression simple
Directive CE basse tension 2006/95	Relative à la basse tension

Norme	Désignation
EN 1012-1	Compresseurs et pompes à vide - Prescriptions de sécurité - Compresseurs d'air
EN 60204-1	Sécurité des machines – Equipement électrique des machines
EN 55014-1	Compatibilité électromagnétique – Exigences pour les appareils électrodomestiques, outillages
EN 55014-2	Compatibilité électromagnétique – Exigences pour les appareils électrodomestiques, outillages
EN 61000-3-2	Compatibilité électromagnétique (CEM)
EN 61000-3-3	Compatibilité électromagnétique (CEM)

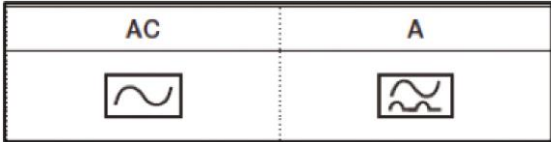
Informations données à titre indicatif et sous réserve de modifications éventuelles

 <p>SECTORIEL Département compresseurs</p>	<p>NUAIR FRANCE 45 rue du Ruisseau 38290 SAINT QUENTIN-FALLAVIER - FRANCE Tél : +33 4 74 94 90 70 - Fax : +33 4 74 94 13 95 www.nuair-france.com / Email : nuair@nuair-france.fr</p>	Pages	2/5
		Ref.	FT-KPRO-K50
		Rev.	0
		Date	06/2022


SPECIFICATIONS ELECTRIQUES

Puissance du compresseur		Intensités nominales	
		Triphasé	Monophasé
		380 V Tri	220 V
Ch.	kW	Ampères	Ampères
3	2,2	5	15,1
4	3	6,6	20
5,5	4	8,5	25,1
7,5	5,5	11,5	34,6
10	7,5	15,5	46,8
13,5	10	20	60
15	11	22	68
20	15	30	90
25	18,5	37	111
30	22	44	130

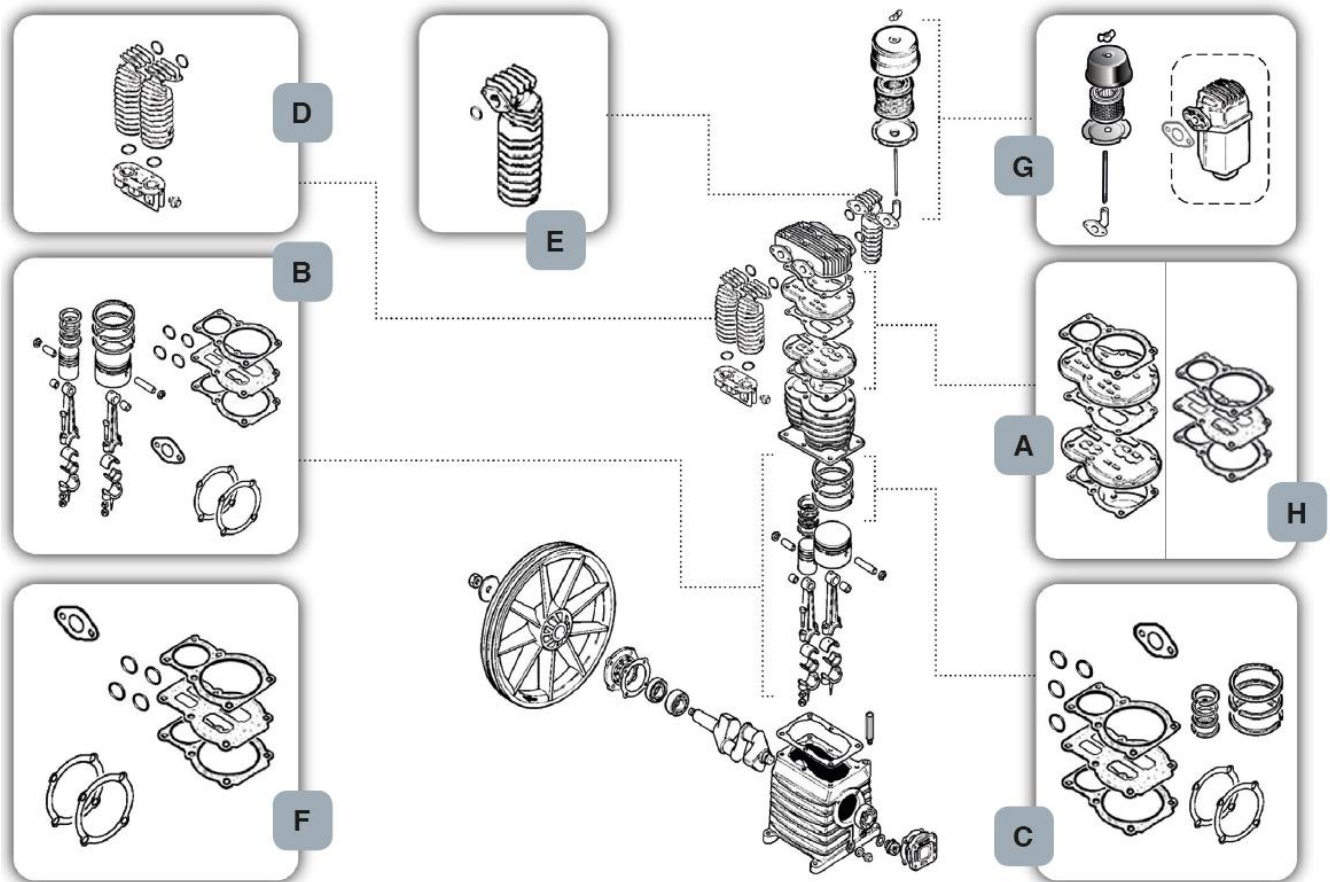
Etoile / Triangle ou démarrage direct	
Surintensité & Protection Court-circuit	Disjoncteur magnéto thermique retardé - Courbe D ou K Dimensionné pour : X1,3 du courant nominal absorbé
	Fusible retardé (Type AM) Dimensionné pour : X1,3 du courant nominal absorbé
Protection différentielle	Protection de mise à la terre (Interrupteur différentiel) Pour charge sinusoïdales - Type A ou C - avec : Idn=0.03A



Informations données à titre indicatif et sous réserve de modifications éventuelles

	NUAIR FRANCE 45 rue du Ruisseau 38290 SAINT QUENTIN-FALLAVIER - FRANCE Tél : +33 4 74 94 90 70 - Fax : +33 4 74 94 13 95 www.nuair-france.com / Email : nuair@nuair-france.fr	Pages	4/5
		Ref.	FT-KPRO-K50
		Rev.	0
		Date	06/2022

KIT DE MAINTENANCE



Caractéristiques	Kit A	Kit B	Kit C	Kit D	Kit E	Kit F	Kit H	G		Lubrifié
		Plaque à clapets équipée	Pistons équipés	Kit segments et joints	Collecteur intermédiaire	Collecteur final	Kit joints	Kit joints de clapet + lamelles	Filtre à air	
Rond									Hexagonal	
K50	9434A15	9434B19	9434C18	9434D04	9434E11	9434F06	9434H08	-	9434M01	1,75

Caractéristiques			Désignation	
		Code		
Piston	minérale	HP1M	HP1M	Huile minérale pour compresseurs à pistons - 1 litre
	synthétique	HP1S	600000019	Huile synthétique pour compresseurs à pistons - 1 litre

Informations données à titre indicatif et sous réserve de modifications éventuelles



NUAIR FRANCE
 45 rue du Ruisseau
 38290 SAINT QUENTIN-FALLAVIER - FRANCE
 Tél : +33 4 74 94 90 70 - Fax : +33 4 74 94 13 95
www.nuair-france.com / Email : nuair@nuair-france.fr

Pages	5/5
Ref.	FT-KPRO-K50
Rev.	0
Date	06/2022