

LISTE DE PIECES DETACHEES

POUR COMPRESSEUR MODELE :



WCF050500300

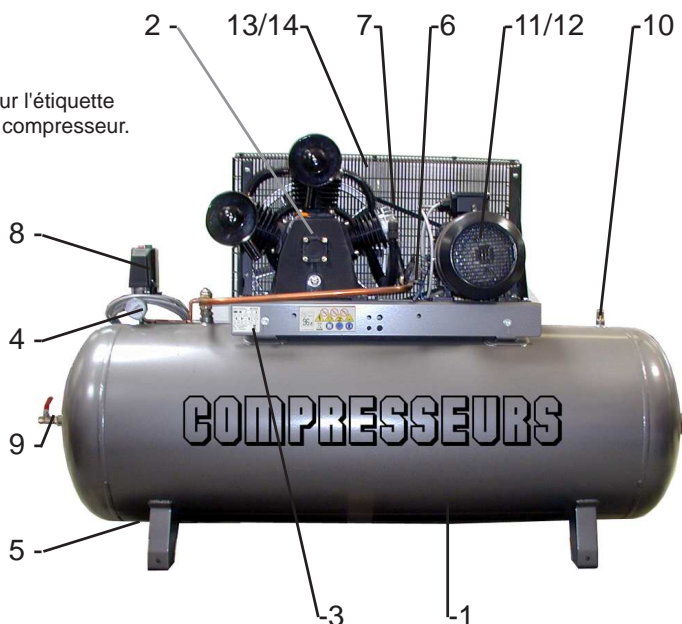
CARACTERISTIQUES :

MODELE		WCF050500300
Tension	Volt	400V TRI
Puissance absorbée	kW/CV	5,5 / 7,5
Capacité cuve	litre	500
Pression de service admissible	bar	11
Nombre de cylindre		3
Etage de compression		2
Volume d'air aspiré	l/mn	840
Volume d'air restitué	l/mn	742
Vitesse de rotation du bloc	tr/mn	970
Dimension	<i>WCF050500300</i> cm	195x60x125
Poids	kg	251

DESCRIPTION :

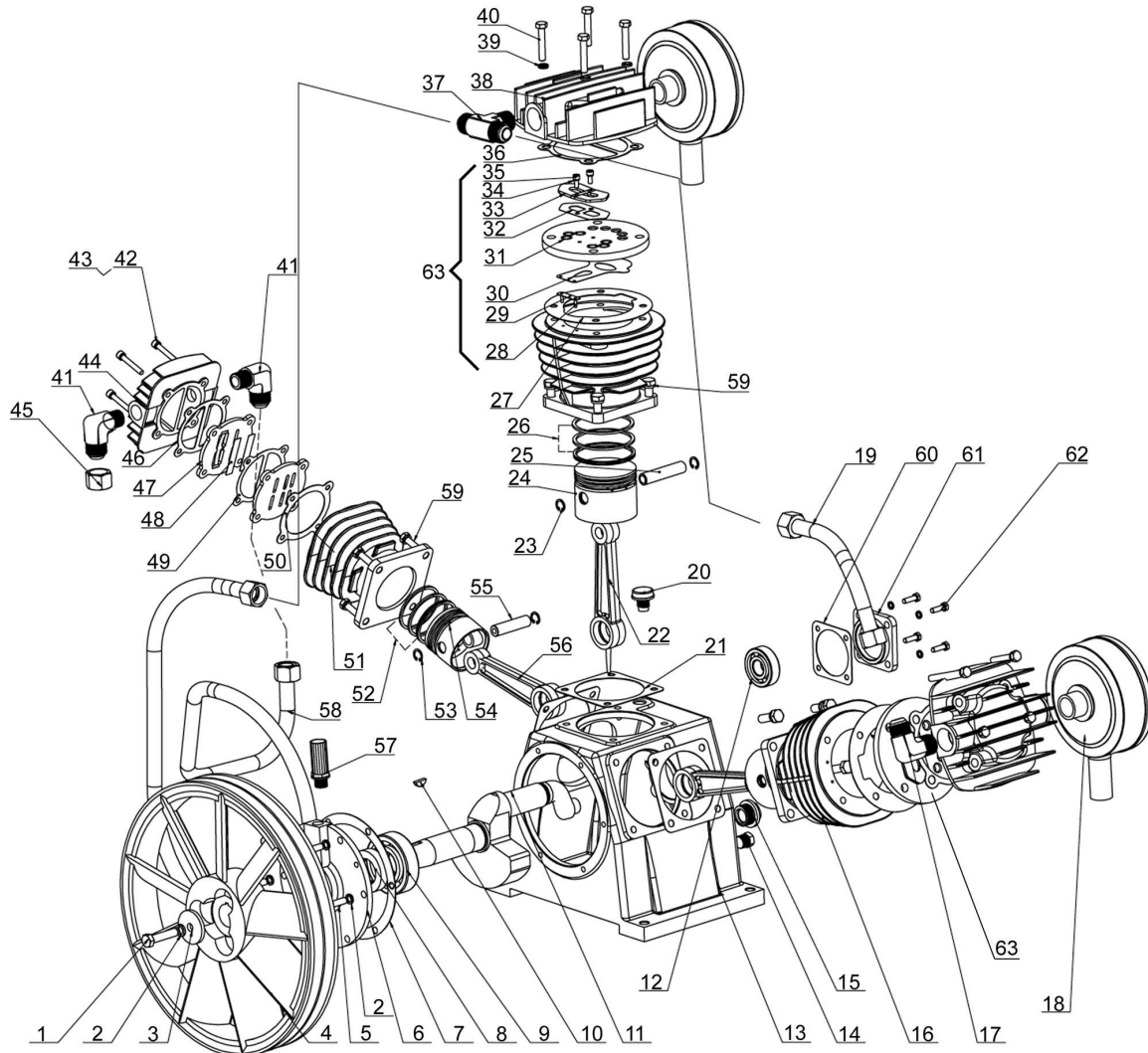
REP	DESIGNATION	WCF050500300
1	Réservoir 500 L - 11 bar	52F511
2	Groupe de compression	WED865
3	Etiquette d'identification	
4	Manomètre Ø 60 - 16 bar - 1/4"	1196M
5	Robinet de purge 3/8" male - 1/4 de tour	9047079
6	Clapet anti retour	1754
7	Courroie	B74
8	Pressostat	MDR31616
9	Vanne 3/4" sortie directe	1964
10	Soupape de sécurité 1/2" - 11 bar	631211
11	Moteur électrique	307534
12	Poulie	140382B
13	Carter de protection	470910K30
14	Attache plastique	470004

Nota : Vous trouverez toutes les caractéristiques sur l'étiquette d'identification située sur le côté de votre compresseur.



WED865

Compresseur biétage - Two-stage compressor
 Compressore bistadio - Zweiestufige Kompressor
 Compressor dos etapas - compressor de dois estágios



REP	CODE	DESIGNATION
1	2090T001	Vis de volant M10x40
2	2090T002	Rondelle frein Ø10
3	2090T003	Rondelle de volant Ø 10x30x5
4	2090T004	Volant Ø 470-2SPB
5	2090T005	Vis M8x25
6	2090T006	Flasque de volant
7	2090T007	Joint flasque de volant
8	2090T008	Joint SPI
9	2090T009	Roulement 6308
10	2090T010	Clavette 8x30
11	2090T011	Arbre à cames
12	2090T012	Roulement 6304
13	2090T013	Carter
14	2090T014	Bouchon d'huile de vidange
15	2090T015	Voyant de niveau d'huile
16	2090T016	Cylindre (Ø90)
17	2090T017	Coude 90° - 1 voie 3/4" - 1 voie 1"
18	2090T018	Filtre à air métal 1" (x2)
19	2090T019	Tube refroidisseur complet (BP)
20	2090T020	Bouchon de remplissage d'huile
21	2090T021CA	Joint de cylindre
22	2090T022	Bielle basse pression
23	2090T023	Circlip Ø20
24	2090T024	Piston (Ø90)
25	2090T025	Axe de piston Ø20x80
26	2090T026	Jeu de 3 segments (Ø90)
27	2090T027CA	Joint de clapet (Ø90) (x2)
28	2090T028	Goupille de clapet (3x10)
29	2090T029	Bride de clapet
30	2090T030	Clapet d'admission (Ø90) (x2)
31	2090T031	Plaque à clapet (Ø90)

REP	CODE	DESIGNATION
32	2090T032	Clapet d'échappement Ø90(x2)
33	2090T033	Butée clapet d'échappement
34	2090T034	Rondelle frein Ø 5
35	2090T035	Vis H M5x12
36	2090T036CA	Joint de culasse BP(Ø90) (x2)
37	2090T037	Raccord en T - 2 voies 3/4" - 1 voie 1"
38	2090T038	Culasse alu BP (Ø90)
39	2090T039	Rondelle frein Ø 10
40	2090T040	Vis CHc M10x50
41	2090T041	Coude 90° - 1 voie 3/4" - 1 voie 1 1/2"
42	2090T042	Vis CHc M6x40
43	2090T043	Rondelle frein Ø 6
44	2090T044	Culasse alu HP (Ø65)
45	2090T045	Ecrou 3/4" pour tube Ø 18
46	21154001	Joint de culasse HP (Ø65)
47	2090T047	Plaque à clapet HP (Ø65)
48	2090T048	Clapet HP (Ø65)
49	21126002	Joint alu inter plaques HP (Ø65)
50	21151002	Joint de clapet HP (Ø65)
51	2090T051	Cylindre HP (Ø65)
52	2090T052	Jeu de 3 segments HP (Ø65)
53	2090T053	Circlip Ø 14,7
54	2090T054	Piston HP (Ø65)
55	2090T055	Axe de piston (HP) Ø14,5x57
56	2090T056	Bielle haute pression (HP)
57	2090T057	Reniflard M16x1,5 2 trous Ø 3
58	2090T058	Tube refroidisseur complet (HP)
59	2090T059	Vis CHc M10x30
60	2090T060	Joint de plaque arrière
61	2090T061	Plaque arrière
62	2090T062	Vis CHc M6x20
63	2090TKPC	Plaque à clapet complete (28 à 35)

IMPORTANT : Pour commander les pièces détachées du cylindre de compression, préciser la référence de votre cylindre WED865 suivi du code. **Ex :** Pour cylindre WED865, Culasse alu.HP repère 44 - réf: 2090T044.