

Longue poignée et grandes roues pour faciliter le transport.



Système de refroidissement rapide.



Raccord rapide pour une meilleure utilisation.

Raccordement distribution d'air : Raccords rapide iso type B - Taille 6.

Caractéristiques		Puissance HP/kW	Capacité réservoir litres	Volume engendré m³/h	Pression bar	Tension V/Hz	Vitesse de rotation trs/mn	Dimensions mm	Poids kg
Référence	Code								
B2800B/100CM3	142310NU	3/2,2	100	20	10	230/50	1570	1025x435x845	67
B2800B/100CT3	142320NU	3/2,2	100	20	10	400/50/tri	1570	1025x435x845	67
B2800B/150CM3	152100NU	3/2,2	150	23	10	230/50	1450	1390x430x895	87
B2800B/150CT3	152101NU	3/2,2	150	20	10	400/50/tri	1570	1390x430x895	87

Informations données à titre indicatif et sous réserve de modifications éventuelles



NUAIR FRANCE
45 rue du Ruisseau
38290 SAINT QUENTIN-FALLAVIER - FRANCE
Tél : +33 4 74 94 90 70 - Fax : +33 4 74 94 13 95
www.nuair-france.com / Email : nuair@nuair-france.fr

Pages	1/5
Ref.	FTB2800B-CM-T3
Rev.	0
Date	11/2021

CARACTERISTIQUES

Les compresseurs à pistons B2800B 3CV, cylindre fonte, monophasé ou triphasé par entraînement courroie sont utilisés pour les usages traditionnels. Ils doivent être utilisés dans des milieux appropriés, exempts de poussières, d'acides, de vapeurs, de gaz explosifs ou inflammables. Le B2800B est équipé de composants très fiables, tels que des robinets d'acier inoxydable spécial, des réservoirs en conformité avec les normes et directives internationales, et d'une tête aluminium, puissante et performante. De plus pour faciliter le déplacement le B2800B est monté avec de grandes roues et d'une roue pivotante.

LIMITES D'EMPLOI

Pression du fluide : PS	10 bar
Température de service : TS	-10°C / +100°C
Température ambiante	+5°C / +40°C




A savoir : Le compresseur à piston a été conçu pour fonctionner avec un rapport d'intermittence à ne jamais dépasser, 25 minutes de fonctionnement consécutifs afin d'éviter la surchauffe de la tête de compression.

DIRECTIVES ET NORMES DE CONSTRUCTIONS

Directive	Désignation
Directive CE pression 2014/68	Relative aux équipements sous pression
Directive CE machine 2006/42	Relative à la sécurité unique pour les machines
Directive UE électromagnétique 2014/30	Compatibilité électromagnétique des équipements électriques et électroniques
Directive CE basse tension 2006/95	Relative à la basse tension
Directive CE émissions sonores 2000/14	Relative aux émissions sonores, destiné à l'utilisation extérieure des matériels
Directive CE récipients 2014/29	Relative aux récipients à pression simple

Norme	Désignation
EN 1012-1	Compresseurs et pompes à vide - Prescriptions de sécurité - Compresseurs d'air
EN 60204-1	Sécurité des machines – Equipement électrique des machines
EN 55014-1	Compatibilité électromagnétique – Exigences pour les appareils électrodomestiques, outillages.
EN 55014-2	Compatibilité électromagnétique – Exigences pour les appareils électrodomestiques, outillages
EN 61000-3-2	Compatibilité électromagnétique (CEM)
EN61000-3-3	Compatibilité électromagnétique (CEM)

Informations données à titre indicatif et sous réserve de modifications éventuelles

 Département compresseurs	NUAIR FRANCE 45 rue du Ruisseau 38290 SAINT QUENTIN-FALLAVIER - FRANCE Tél : +33 4 74 94 90 70 - Fax : +33 4 74 94 13 95 www.nuair-france.com / Email : nuair@nuair-france.fr	Pages	2/5
		Ref.	FTB2800B-CM-T3
		Rev.	0
		Date	11/2021

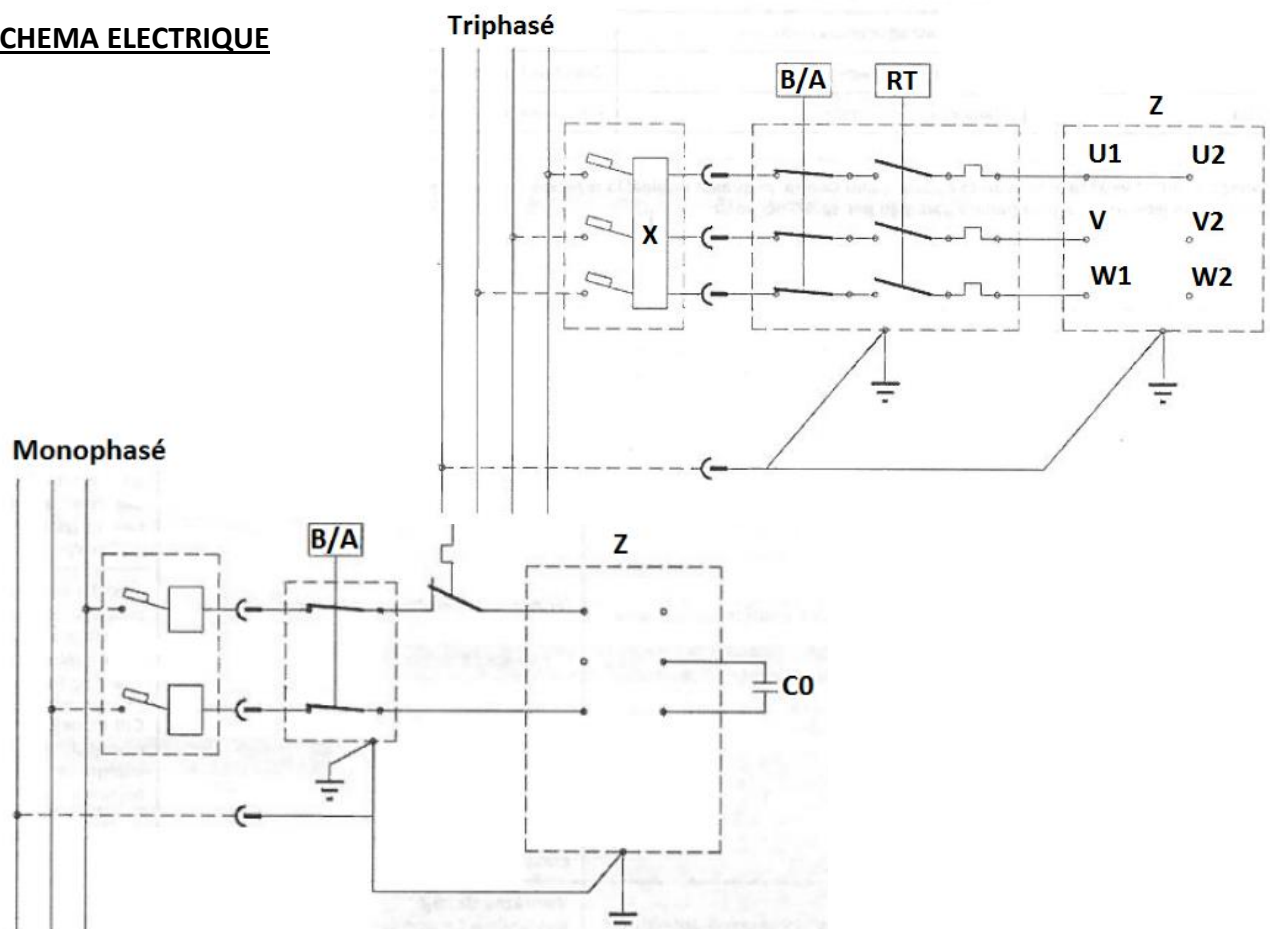
MAINTENANCE

RECAPITULATIF DES OPERATIONS DE CONTRÔLE ET D'ENTRETIEN			
PERIODICITE DES INTERVENTIONS D'ENTRETIEN " ENTRETIEN PROGRAMME "			
INTERVENTION	APRES LES 100 PREMIERES HEURES	TOUTES LES 100 HEURES	TOUTES LES 300 HEURES
Nettoyage filtre d'aspiration et/ou remplacement du filtre si nécessaire.		1 fois / 100 H	
Vidange huile	1 fois / 100 H		
Vidange huile			1 fois / 300 H
Contrôle niveau d'huile	1 fois / semaine		
Serrage tendeurs tête	Le contrôle doit être effectué avant le premier démarrage du B2800B		
Evacuation condensat réservoir	1 fois / Mois ou si utilisation supérieure à une heure		
Contrôle tension courroie	1 fois / 100 H		périodiquement



A savoir : Ne jamais mélanger des types d'huiles différentes.


SCHEMA ELECTRIQUE



Informations données à titre indicatif et sous réserve de modifications éventuelles

SPECIFICATIONS ELECTRIQUES

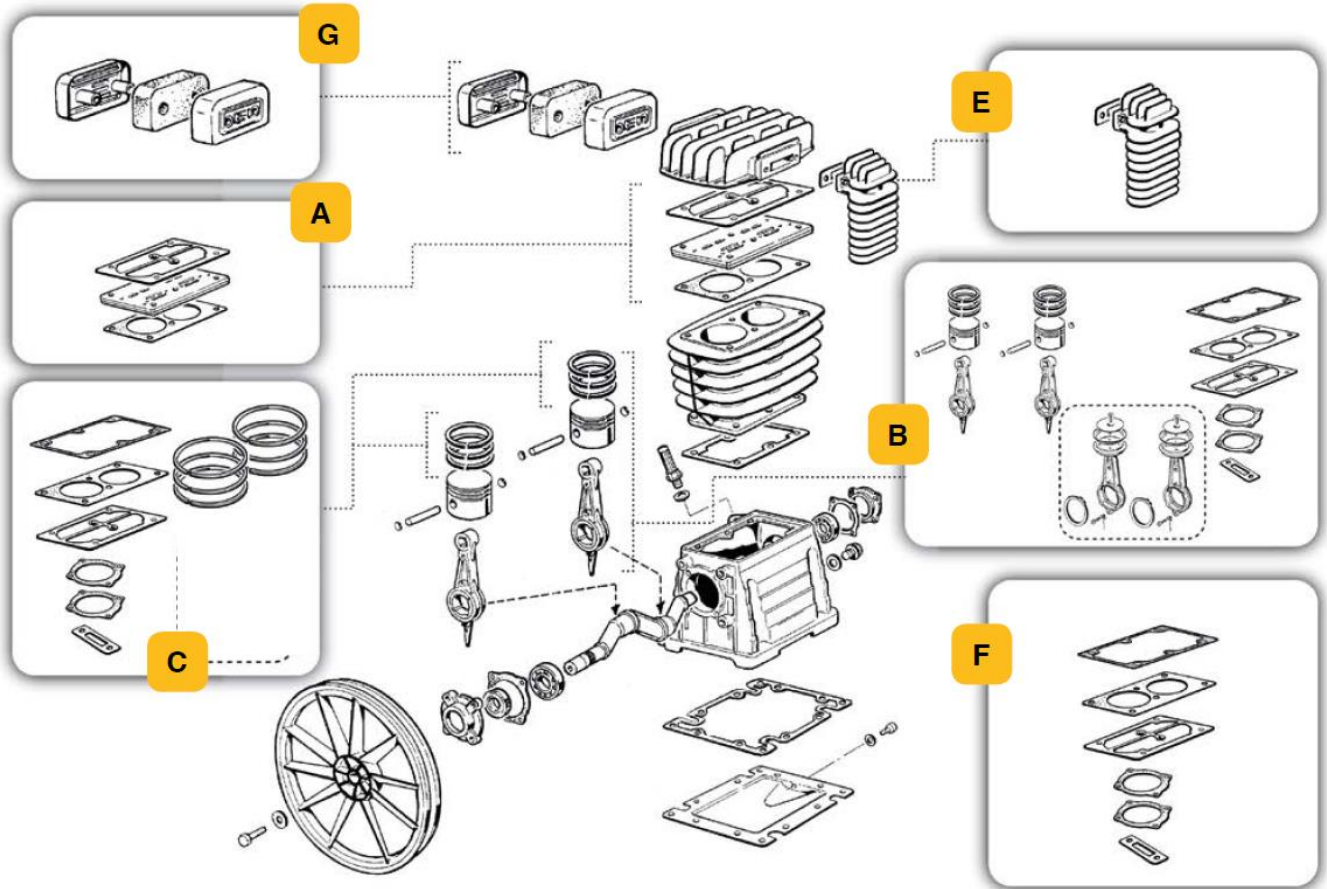
Puissance du compresseur		Intensités nominales	
		Triphasé	Monophasé
		380 V Tri	220 V
Ch.	kW	Ampères	Ampères
3	2,2	5	15,1
4	3	6,6	20
5,5	4	8,5	25,1
7,5	5,5	11,5	34,6
10	7,5	15,5	46,8
13,5	10	20	60
15	11	22	68
20	15	30	90
25	18,5	37	111
30	22	44	130



Etoile / Triangle ou démarrage direct	
Surintensité & Protection Court-circuit	Disjoncteur magnéto thermique retardé - Courbe D ou K Dimensionné pour : X1,3 du courant nominal absorbé
	Fusible retardé (Type AM) Dimensionné pour : X1,3 du courant nominal absorbé
Protection différentielle	Protection de mise à la terre (Interrupteur différentiel) Pour charge sinusoïdales - Type A ou C - avec : Idn=0.03A 

Informations données à titre indicatif et sous réserve de modifications éventuelles

	NUAIR FRANCE 45 rue du Ruisseau 38290 SAINT QUENTIN-FALLAVIER - FRANCE Tél : +33 4 74 94 90 70 - Fax : +33 4 74 94 13 95 www.nuair-france.com / Email : nuair@nuair-france.fr	Pages	4/5
		Ref.	FTB2800B-CM-T3
		Rev.	0
		Date	11/2021

KIT DE MAINTENANCE




Caractéristiques	Kit A	Kit B	Kit C	Kit E	Kit F	G	Oil
	Plaque à clapets équipée	Pistons équipés	Kit segments et joints	Collecteur final	Kit joints	Filtre à air	Quantité d'huile max (l)
						Rectangulaire	
B2800 - B2800B	9434A06	9434B09	9434C09	9434E06	9434F07	9428110	0,5

Afin d'optimiser l'utilisation du compresseur, nous recommandons de remplacer l'huile au moins une fois par an avec l'huile que nous préconisons.

Caractéristiques			Désignation	
		Code		
Piston	minérale	HP1M	HP1M	Huile minérale pour compresseurs à pistons - 1 litre
	synthétique	HP1S	600000019	Huile synthétique pour compresseurs à pistons - 1 litre

Informations données à titre indicatif et sous réserve de modifications éventuelles

 Département compresseurs	NUAIR FRANCE 45 rue du Ruisseau 38290 SAINT QUENTIN-FALLAVIER - FRANCE Tél : +33 4 74 94 90 70 - Fax : +33 4 74 94 13 95 www.nuair-france.com / Email : nuair@nuair-france.fr	Pages	5/5
		Ref.	FTB2800B-CM-T3
		Rev.	0
		Date	11/2021